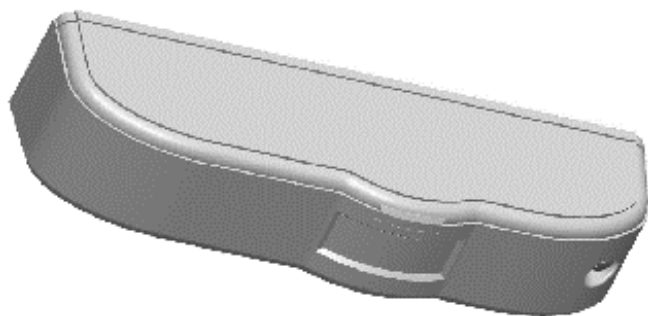


GATEWATCH

Doppia tecnologia a tenda



Il GATEWATCH è un sensore a doppia tecnologia a tenda con un angolo di apertura di 140° per 15° . Ideale per la protezione di varchi ed infissi quali porte, finestre, terrazzi coperti, corridoi di passaggio e vetrate.

Manuale di installazione

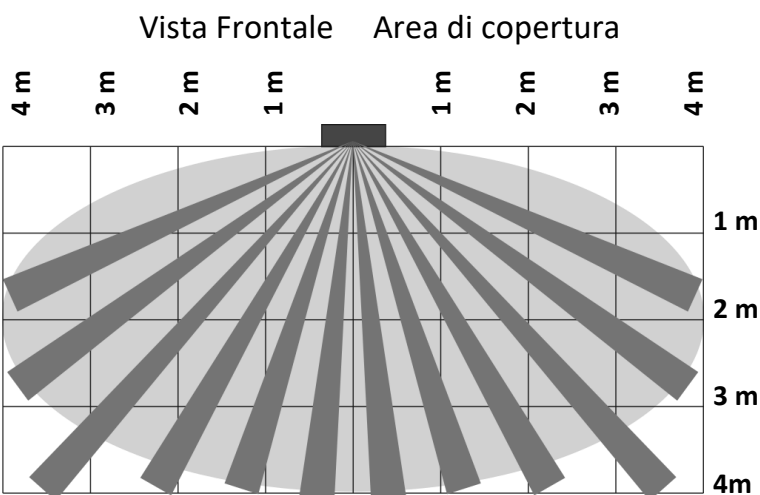
Caratteristiche tecniche

- Altezza di installazione fino 4 m
- Portata regolabile
- Sensibilità di rilevazione selezionabile
- Microonda microstrip 10.525 GHz
- Circuito antisfarfallamento
- Visualizzazione LED da remoto
- Ottica sigillata
- Copertura $140^\circ \times 15^\circ$ per 4 m
- Impedenze di fine linea (DEOL) selezionabili a bordo 13 valori

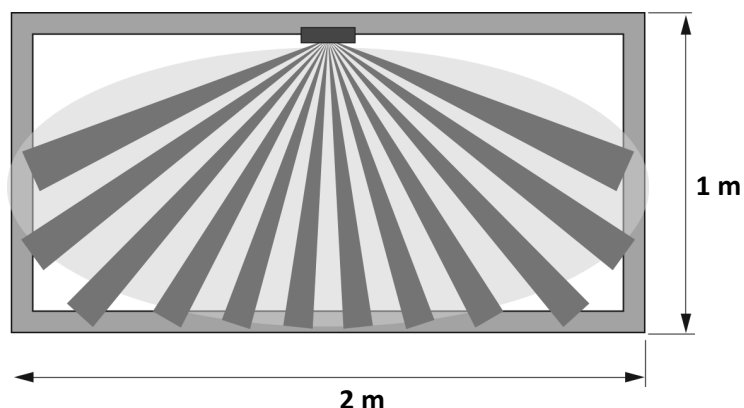
Guida all'installazione

Il GATEWATCH è stato progettato per proteggere varchi quali porte, finestre, corridoi di passaggio e vetrate. Va posizionato in orizzontale al centro nella parte alta della zona da proteggere con la lente puntata verso il basso. Mai puntare il sensore verso l'alto.

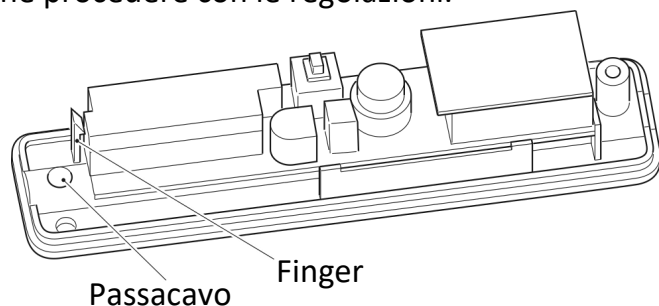
La sua copertura in larghezza è 2 volte l'altezza di installazione es: se posizionato al centro di una finestra alta 1m la sua copertura in larghezza sarà di 2 m, vedi figura.



Es: copertura finestra 2m x 1m



Rimuovere il frontale, rimuovere la scheda premendo sul finger, incidere i fori prestampati sulla base e fissare il fondo con le due viti e i tasselli. Far scorrere il cavo attraverso il foro passacavo e attestarli sulla morsettiera. Al fine di aumentare l'immunità RFI utilizzare un cavo schermato con la schermatura attestata a terra soltanto dal lato centrale. Dare alimentazione al GATEWATCH, che si porterà in selftest per 60 secondi. Al termine procedere con le regolazioni.



All'accensione il GATEWATCH entrerà nella modalità LED ON per quaranta minuti indipendentemente dal settaggio, per dar modo di effettuare il test di copertura.

Collegamenti su morsetti

+12V- Ingresso alimentazione

EOL Uscita comune per bilanciamento di fine linea

TAMPER Contatto normalmente chiuso. Se viene rimosso il frontale si ha contatto aperto

ALARM Uscita allarme normalmente chiuso, in allarme si ha contatto aperto

DEOL Uscita per doppio bilanciamento

TRIMMER Regolazione portata microonda, in senso orario aumenta la portata da 0.5 a 4

LED Contatti aperti visualizzazione led abilitati. Chiusi led disabilitati

SENS Contatti aperti bassa sensibilità. Chiusi alta sensibilità

REGOLAZIONI

Se il GATEWATCH viene installato a protezione di un varco con ostacolo, ovvero che non può essere attraversato in corsa, come finestra, porta o vetrata, lasciare il ponticello SENS aperto (BASSA SENSIBILITA'), diversamente se a protezione di un varco aperto quale corridoio, chiudere il ponticello SENS (ALTA SENSIBILITA'). Regolare la portata di microonda con il trimmer al minimo, a led spenti passare con il corpo sotto il varco da proteggere e verificare la rilevazione di microonda attraverso l'accensione del led verde; qualora non si abbia l'accensione del led verde ruotare il trimmer in senso orario e ripetere la prova.

N.B: La portata di microonda va regolata al minimo necessario.

Rimontare il frontale e fissarlo con la vite, verificare la copertura attraverso l'accensione dei LED.

LED ROSSO Rilevazione di Infrarosso

LED VERDE Rilevazione di microonda

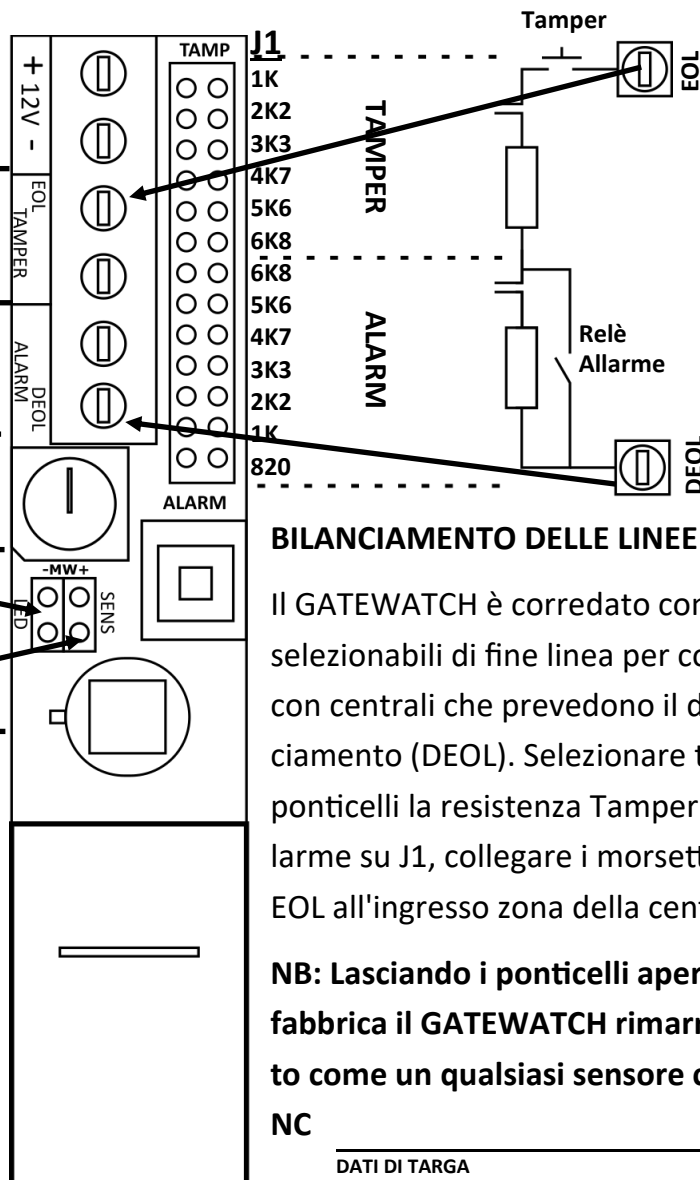
LED ROSSO + VERDE Allarme

LED ON ponticello LED aperto, visualizzazione LED

LED OFF ponticello LED chiuso, visualizzazione LED disabilitata.

Per abilitare la visualizzazione dei led nella modalità LED OFF è sufficiente togliere e ridare alimentazione al

GATEWATCH, che si porterà così nella modalità LED ON per 40 minuti.



BILANCIAMENTO DELLE LINEE

Il GATEWATCH è corredato con resistenze selezionabili di fine linea per collegamenti con centrali che prevedono il doppio bilanciamento (DEOL). Selezionare tramite i ponticelli la resistenza Tamper (serie) e Allarme su J1, collegare i morsetti DEOL e EOL all'ingresso zona della centrale.

NB: Lasciando i ponticelli aperti come da fabbrica il GATEWATCH rimarrà configurato come un qualsiasi sensore con contatti NC

DATI DI TARGA

ALIMENTAZIONE	12 Volt +/- 30%
ASSORBIMENTO	MAX 40 mA
ASSORBIMENTO	standby 30mA
MICROONDA	strip 8dbm 10.525 GHz
TEMPO DI ALLARME	3 sec
IMMUNITA' RFI	0.1 / 500 MHz 3 V/m
SOLID STATE RELAY	100 mA / 24 V
COVER TAMPER	100 mA / 30 V
TEMP. LAVORO	-10°C / + 55°C
UMIDITA' AMBIENTALE	95%
MTBF TEORICO	98803 ore

DICHIARAZIONE DI CONFORMITÀ UE SEMPLIFICATA

Il produttore dichiara che il RILEVATORE è conforme alle direttive 2014/53/CE del 16 aprile 2014 e 2014/30/UE del 26 febbraio 2014.

Il testo completo della dichiarazione di conformità UE è disponibile all'indirizzo Internet del produttore:

www.detechsrl.it/dichiarazioneconformita/D_C_GateWatch.pdf

CE Clarification				
AT	BE	BG	CY	HR
DK	EE	FI	FR	DE
EL	IE	IT	LV	LT
LU	MT	NL	PL	PT
GB	CZ	RO	SK	SI
ES	SE	HU		

DeTech s.r.l. srl

Via Enzo Benedetto, 27/B

00173 Roma - ITALY

info@detechsrl.it

www.detechsrl.it



Garanzia: il prodotto è garantito per 5 anni