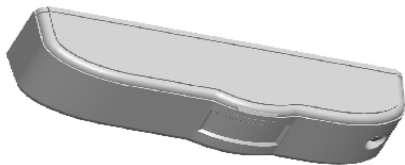


GATELP

Doppia tecnologia a tenda a basso assorbimento 20uA



Il GATELP è un sensore a doppia tecnologia a tenda A BASSO ASSORBIMENTO, con un angolo di apertura di 140° per 15°. Ideale per la protezione di varchi ed infissi quali porte, finestre, terrazzi coperti, corridoi di passaggio e vetrate

Manuale di installazione

Caratteristiche tecniche

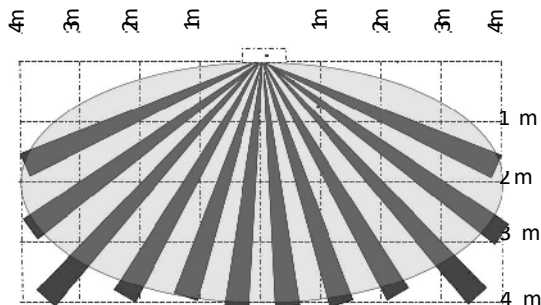
- Assorbimento riposo 20 uA
- Altezza di installazione fino 4 m
- Portata regolabile
- Sensibilità di rilevazione selezionabile
- Microonda microstrip 10.525 GHz
- Circuito antisarfallamento
- Ottica sigillata
- Copertura 140° x 15° per 4 m

Guida all'installazione

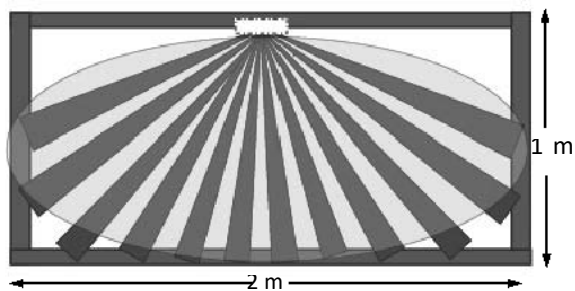
Il GATELP è stato progettato per proteggere varchi quali porte, finestre, corridoi di passaggio e vetrate. Va posizionato in orizzontale al centro nella parte alta della zona da proteggere con la lente puntata verso il basso. Mai puntare il sensore verso l'alto. La sua copertura in larghezza è 2 volta l'altezza di installazione es: se posizionato al centro di una finestra alta 1m la sua copertura in larghezza sarà di 2 m vedi figura

Vista Frontale

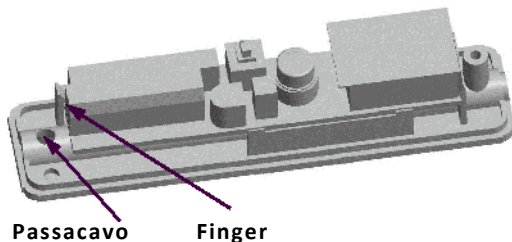
Area di copertura



Es: copertura finestra 2m x 1m



Rimuovere il frontale, rimuovere la scheda premendo sul finger, incidere i fori prestampati sulla base e fissare il fondo con le due viti e i tasselli. Far scorrere il cavo attraverso il foro passacavo e attestarlo sulla morsettiera. Dare alimentazione al GATEWATCH, che si porterà in selftest per 120 secondi, visualizzato con il lampeggio dei led, proseguire con la Regolazione del sensore.



Ingresso alimentazione

Da 3V a 13V



Uscita tamper

normalmente chiuso



Uscita allarme

normalmente chiuso



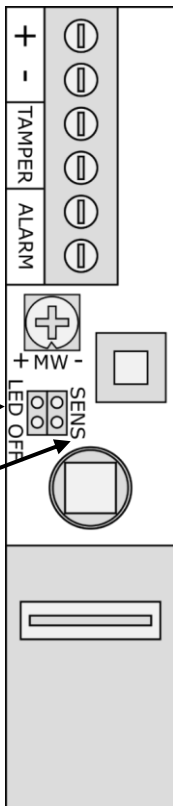
TRIMMER

Regolazione portata microonda, in senso orario aumenta la portata da 0.5 a 4 m

LED Contatti aperti visualizzazione

Led abilitati. Chiusi led disabilitati

SENS Contatti aperti bassa sensibilità



REGOLAZIONE:

Premessa: nel funzionamento operativo alla rilevazione di un allarme il sensore si inibisce per 2 minuti.

Per poter eseguire le regolazione e verificare le zone di copertura è necessario entrare nella modalità di calibrazione durante il selftest (lampeggio dei led) posizionando o rimuovendo un ponticello (LED o SENS), l'entrata nella modalità verrà confermata dall'accensione fissa per qualche secondo dei due led. Selezionare la modalità di rilevazione richiesta alta sensibilità per varchi aperti che possono essere attraversati di corsa (ponticello SENS inserito). Per disabilitare le visualizzazioni inserire il ponticello LED. Regolare il Trimmer al minimo e richiudere il frontalino. Attendere l'uscita dal self test, e muoversi nel varco da proteggere e verificare la copertura tramite l'accensione del Led verde microonda e led rosso Infrarosso, (la visualizzazione è differita di 3 secondi rispetto all' evento). Nel caso aumentare o diminuire la portata della microonda. Ogni qualvolta viene regolato il trimmer attendere 2 minuti prima di verificare la copertura. Una volta terminata la regolazione, si può uscire dalla modalità di calibrazione rialimentando il sensore; diversamente il sensore uscirà automaticamente dalla modalità di calibrazione dopo 20 minuti dalla sua attivazione e sarà operativo.

Segnalazione stato LED

LED VERDE	Rileva Microonda
LED ROSSO	Infrarosso + Allarme

Attenzione; Regolare la sensibilità della microonda al minimo indispensabile per evitare falsi allarmi

DATI DI TARGA

Alimentazione 3V cc - 12V cc +/-30%

Assorbimento max 20 uA

Microonda Strip 10.525 GHz 8 dBm

Tempo allarme 3 sec.

Immunità RFI 0,1/500 MHZ 3V/m

Temp. di lavoro -5°C/ +55°C

Umidità ambientale 95%



Clarification

AT	BE	BG	CY	HR
DK	EE	FI	FR	DE
EL	IE	IT	LV	LT
LU	MT	NL	PL	PT
GB	CZ	RO	SK	SI
ES	SE	HU		

DICHIARAZIONE DI CONFORMITÀ UE SEMPLIFICATA

Detech s.r.l. dichiara che RILEVATORE GATEWATCH è conforme alle direttive 2014/53/CE del 16 aprile 2014 e 2014/30/UE del 26 febbraio 2014.

Il testo completo della dichiarazione di conformità UE è disponibile al seguente indirizzo Internet:

www.detechsrl.it/CE/D_C_GateWatch.pdf

garantito per 5 anni

De Tech srl

Via Enzo Benedetto 27/b 00173 Roma Italia

Tel 0672016428

info@detechsrl.it

www.detechsrl.it

CONFORMITÀ NORMATIVA

Norma EN 50131-2-4.

Direttiva R&TTE.

Norme EN 50130-4, EN 61000-6-3, EN 300 440-2 e EN 301 489-3.



ISO 9001:2008