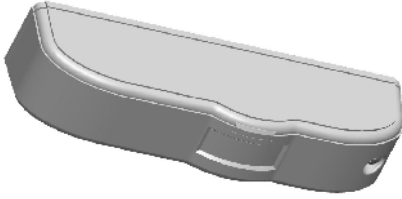


# GATEWATCH

## Doble tecnología en forma de cortina



El Gatewatch es un sensor de doble tecnología en forma de cortina con un ángulo de cobertura de 140° por 15°. Ideal para la protección de aberturas y carpintería como puertas, ventanas, terrazas, corredores de pasaje y vidrios.

## Manual de instalación

### Características técnicas

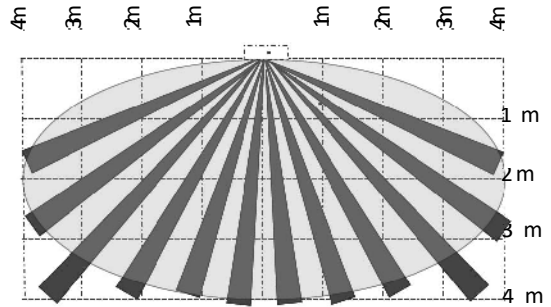
- Altura de instalación hasta 4 m
- Potencia regulable
- Sensibilidad de detección seleccionable
- Microonda microstrip 10.525 GHz
- Circuito antiparpadeo
- Visualización LED por control remoto
- Óptica sigilada
- Cobertura 140° x 15° por 4 m
- Impedimentos de fin de línea (DEOL) seleccionables a bordo 13 valores

### Guía a la instalación

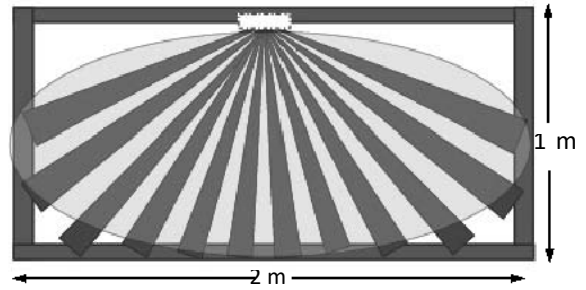
El GATEWATCH ha sido proyectado para proteger aberturas como puertas, ventanas, corredores de pasaje y vidrios. Se posiciona en horizontal al centro en la parte alta de la zona para proteger con la lente direccionada por abajo. Nunca direccionar el sensor por arriba. Su cobertura en anchura es 2 vez la altura de instalación. Es: si posicionado al centro de una ventana alta 1m su cobertura en longitud será de 2 metros (ver figura)

vista superior

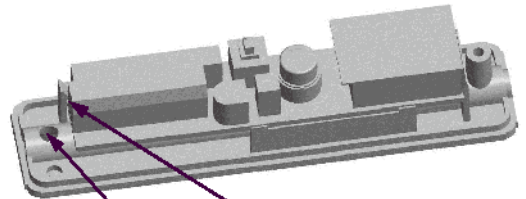
Área de cobertura



Es. cobertura ventana 2m x 1m



Retire la parte delantera , retire la tarjeta presionando el finger , incidir en los agujeros pre-estampados en la base y asegure la parte inferior con dos tornillos y tacos. Deslice el cable por el agujero pasacables y asegurarlo a las mordazas. Con el fin de aumentar la inmunidad RFI utilizar sólo un cable encubierto con puesta a tierra certificado por el lado central. Alimentar el GateWatch, que activará la modalidad de autocomprobación durante 60 segundos . Después proceder a los ajustes



Cableado Mordazas

**El Gatewatch, una vez encendido, estará en la modalidad led on para 40 minutos independientemente del ajuste**

## Collegamenti su morsettiera

+12V- Ingreso alimentación

**EOL** Salida común para balance de fin de línea  
**TAMPER** contacto normalmente cerrado. Si se remueve la parte frontal hay contacto

**ALARM** Salida alarma normalmente cerrada, en alarma hay contacto abierto

**DEOL** Salida para doble balance

**TRIMMER** Regulación potencia microonda, en sentido horario aumenta la potencia de 0,5 a 4 m.

**LED** Contactos abiertos visualización led activados. Cerrados led desactivados.

**SENS** Contactos abiertos baja sensibilidad. Cerrados alta sensibilidad Chiusi alta

## REGOLAZIONI

Si el GATEWATCH se instala para proteger una abertura con obstáculo, o sea, que no puede ser atravesado durante su funcionamiento, como ventana, puerta, vidrios, dejar el puente SENS abierto (baja sensibilidad). De otra manera, si la protección concierne una abertura sin obstáculos como corredor, cerrar el puente SENS (alta sensibilidad). Regular la potencia de microonda con el trimmer al mínimo, con led apagados pasar con el cuerpo bajo la abertura para proteger y averiguar que la detección de microonda pase a través de la activación del led verde. Si no hay la activación del led verde, girar el trimmer en sentido horario y hacer otra vez la prueba.

## N.B la potencia de microonda se regula al mínimo necesario.

Reposicionar la parte frontal y fijarla con tornillos, verificar la cobertura a través de la activación de los LED.

LED ROJO Detección de infrarrojo

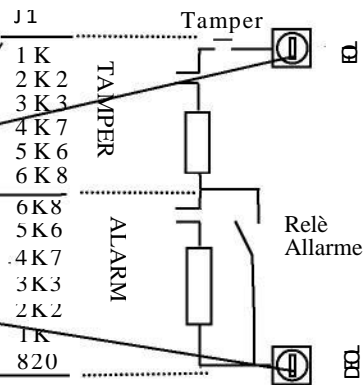
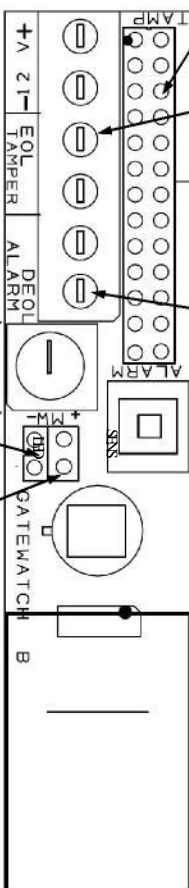
LED VERDE detección de microonda

LED ROJO + VERDE: Alarma

LED ON puente LED abierto, visualización LED siempre activados.

LED OFF puente LED cerrado, visualización LED desactivada.

Para activar la visualización de los LED en la modalidad LED OFF es suficiente eliminar y restaurar la energía al GateWatch, que se activará así en la modalidad LED ON por cuarenta minutos



## Balance de las líneas

El gatewatch está equipado con resistencias seleccionables de fin de línea para cableado con centrales que prevén el doble balance (DEOL). Seleccionar a través de los puentes la resistencia Tamper (serie) y Alarma en J1, conectar las mordazas DEOL y EOL al ingreso zona de la central.

**NB. Al dejar los puentes abiertos como de fabrica el GATEWATCH se configurará como un cualquier sensor con contactos NC**

## Datos de matricula

ALIMENTACIÓN	12V cc +/-30%
ABSORCIÓN	Max 40 mA
MICROONDA strip	10.525 GHz 8 dBm
TIEMPO ALARMA	3 sec
INMUNIDAD RFI	0,1/500 MHZ 3 V/m
TEMP. DE TRABAJO	-5°C/+55°C
HUMEDAD AMBIENTAL	95%



Declaración de conformidad RTTE:

La De Tech Srl declara que el producto cumple con los requisitos establecidos en la normativa europea RTTE 1999/5 /

**Garantía: El producto tiene una garantía de 5 años**

CE clarification

<del>AT</del>	BE	CY	<del>DE</del>	DK
<del>EL</del>	FR	<del>GR</del>	<del>IT</del>	GR
<del>HU</del>	IE	IT	LV	LT
<del>MT</del>	MT	NL	PL	<del>PT</del>
SE	SL	ES	<del>SK</del>	<del>SI</del>
<del>BG</del>	<del>RO</del>			



De Tech

Via enzo Benedetto 27/b 00173 Roma  
 Italia Tel 0672016428 [info@detechsr.it](mailto:info@detechsr.it)  
[www.detechsr.it](http://www.detechsr.it)